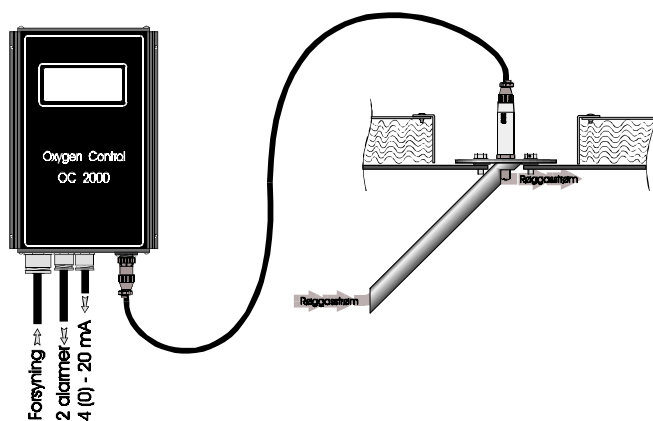


- Enkel installasjon og vedlikehold
- Hurtig reaksjon (T_{90} mindre enn 5 sekunder)
- Enkel og presis innstilling av alarmer
- Ingen pumper og andre bevegelige deler
- Alarm for sondefeil
- Sonder kan skiftes uten verktøy og kalibrering
- Spesialutviklet zirconiumdioxid-sonde med lang levetid
- Enkel kalibrering
- Attraktivt design i eloksert aluminium
- T.Ü.V. godkjent



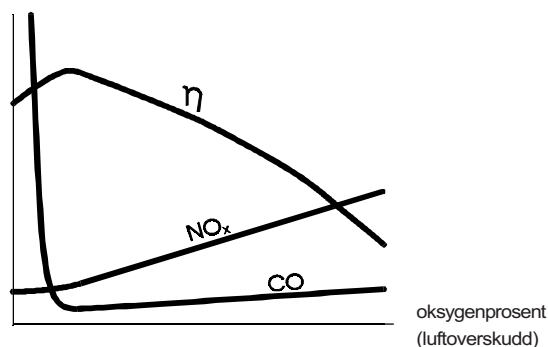
BESKRIVELSE:

Zirconiumdioxid (ZrO_2) målesonden OS 2000 utgjør sammen med gasslederrøret og måleforsterkeren OC 2000 et presist og robust måleinstrument til kontinuerlig bestemmelse av oksygeninnhold for eks. i røggass.

ANVENDELSE:

Måling av overskuddsluft direkte i røggassen etter en forbrenning. Måling av oksygeninnholdet i beskyttelsesgasser i forbindelse med gasspakkingen av for eksempel matvarer. Muliggjør regulering og derved minimering av gassforbruket. Måling og styring av gassforbruket i forbindelse med anvendelse av beskyttelsesgass ved sveising av for eksempel rustfritt stål.

Forsyningsspenning:	230 V AC 50/60 Hz
Effektforbruk:	cirka 30 VA
Mål:	(H x B x D) 244 x 157 x 65
Måleområde:	0.5-20.9 % O_2 vol. %
Visning:	Syvsegment lysdiodedisplay 0.5-20.9 % O_2
Nøyaktighet:	± 0.15 %
Gass temperatur:	maksimalt 600 °C
Utgangssignaler:	4(0) - 20 mA strømsløyfe-signal og 2 brytekontakter
Galvanisk isolasjon:	300 V DC (kun OC 2010)
Alarmer:	2 individuelle innstilt nivåer 0.5% - 20.9%
Oppvarmingstid:	cirka 120 sekunder
Kalibrering:	Atmosfærisk luft og 2 % O_2 i N_2 hver 12. måned.
Innsiktslengde lederør:	Standard : 460 mm, lengre på bestilling.
Sondetilslutning :	minimum 2 meter teflon kabel mellom sonde og måleforstærker avsluttet med multistikk.



Fra samme leverandør:

Oksygen Trim-regulator

OTC2000 er en PID-regulator som sikrer optimal forbrenning over hele brennerens reguleringsområde.

Støv og røgmåling

ODM/OPM2000 gir en robust og økonomisk optisk måling av røktetthet og støvkonsentrasjon

Ekstraksjonssystem

ETS 2000 sonde av aluminiumoksyd for uttak av røggassprøver inntil 1400 °C - direkte i forbrenningssonen.

Fail Safe

FS 2000 "Fail Safe" gir en godkjent og sikker turtallregulering av forbrenningsluftvifter.

Elektriske paneler

Komplette elektriske paneler fra de enkleste AV/PÅ-styringer til datastyrte systemer med illustrative mimik diagrammer.

Indhent yderligere opplysninger hos:

SCAN TRONIC
COMBUSTION OPTIMIZING
HADSTEN - DANMARK